

高校毕业生社会保险补贴政策操作规程

一、政策依据

《云南省财政厅 云南省人力资源和社会保障厅关于印发云南省就业补助资金管理暂行办法的通知》（云财规〔2018〕2号）。

《云南省人力资源社会保障厅 云南省教育厅 云南省公安厅 云南省财政厅 中国人民银行昆明中心支行关于转发人力资源和社会保障部等五部门关于做好当前形势下高校毕业生就业创业工作文件的通知》（云人社发〔2020〕24号）。

二、政策有效期

长期。

三、服务对象及申报条件

服务对象：云南省内各类小微企业（具有劳务派遣性质的小微企业除外）。

申报条件：除具有劳务派遣性质的云南省内小微企业，招用人员同时具备以下条件的，可以申领高校毕业生社会保险补贴：

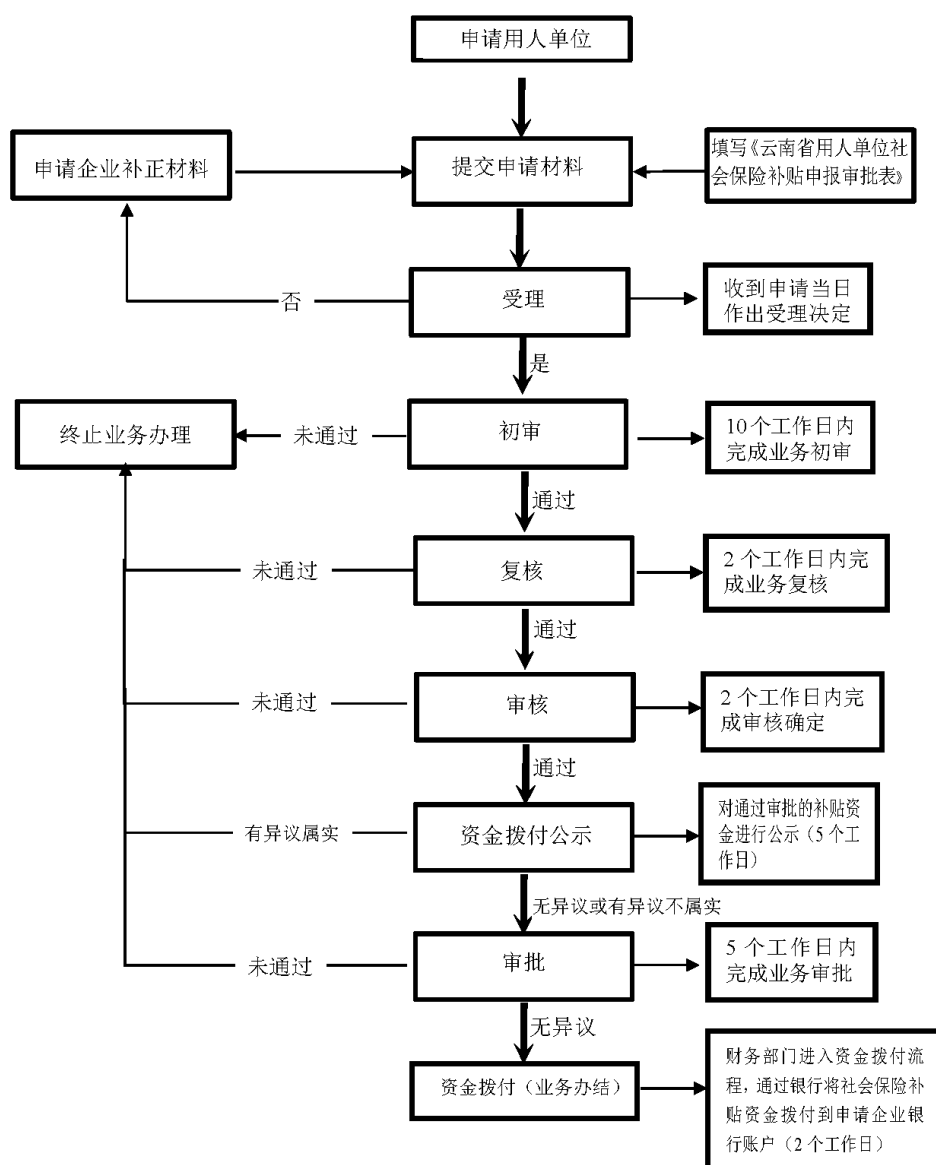
1. 离校2年内未就业高校毕业生；
2. 与之签订1年以上劳动合同；
3. 为其依法缴纳社会保险费。

四、申报材料

符合条件的云南省内小微企业向所在地县级人社部门经办机构申请，填写《云南省用人单位社会保险补贴申报审批表》，并提供相关证明材料：

1. 小微企业证明材料（验原件，复印件1份）；
2. 有效身份证明材料（社保卡或身份证等，验原件，复印件1份）；
3. 高校毕业证书（验原件，复印件1份）；
4. 劳动合同备案（登记）证明材料（验原件，复印件1份）；
5. 缴纳社会保险费凭证（验原件，复印件1份）；
6. 就业创业证（核验原件或电子件）。

五、办理流程



办理地点：云南省公共就业服务平台网上办事大厅（<https://hrss.yn.gov.cn/jycyn/ssologin/login>）或各级公共就业服务机构。

办理时限：在符合条件且相关申报材料齐备的情况下，从申报至办结约 21 个工作日。

联系电话：各级公共就业服务机构。